

## 縮退マップについて

2015年3月

独立行政法人 情報処理推進機構

1

### 必要性



- インターネットでの情報公開や電子申請などの場面では、多くのデバイスで使用できるように、使う文字をJISの範囲とすることが求められる。
- その他、使用する文字の範囲を不必要に大きくせず、業務に応じた適切な範囲とすることが、効率化の上で適切。



人名等で用いる6万文字をJIS範囲へ縮退する対応付けを、組織毎に異なる方式やポリシーで行うと、混乱を招く恐れ



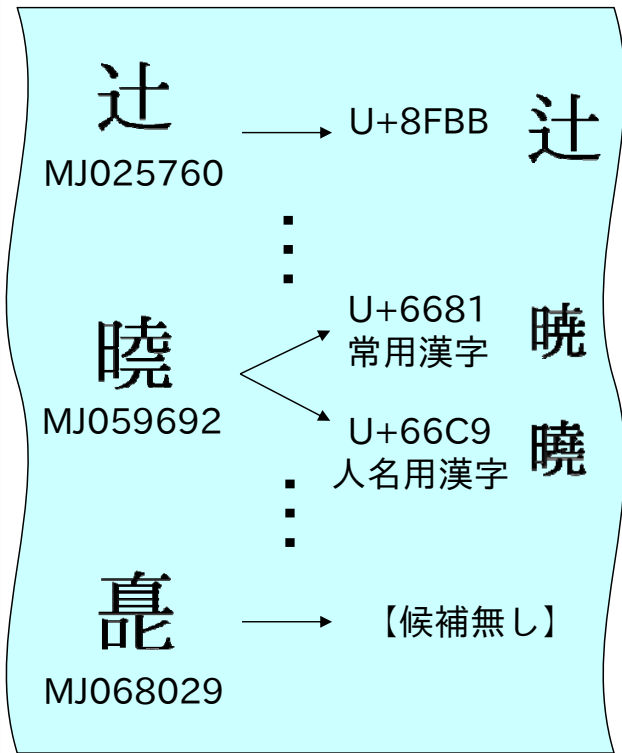
縮退対応にあたり、その規範となる情報が必要

2

- 電子行政分野におけるオープンな利用環境整備に向けたアクションプラン（平成26年4月25日 各府省情報化統括責任者（CIO）連絡会議決定）
  - 経済産業省は、各府省の円滑な導入を支援するため、文字情報基盤の文字（約6万文字）を、市販コンピュータで特別な設定無しで活用できるJIS範囲の文字への変換を行う際に参照する縮退マップの提供を、平成26年度中に実施する。

- 各情報システムの現場で、縮退変換処理を実施する装置等に設定するための変換テーブルを作成するために参照する情報である。
  - 直接マシンに設定することは想定しない
- 文字情報基盤文字セット→JIS文字セットの対応関係はn対1に限らず、
  - n対m（複数の候補を示す）、
  - n対0（IPAとしては候補を示さない）があり得る。
- n対m、n対0対応文字については、
  - 変換テーブル作成時に、当該システム関係者が選択
  - 変換テーブルによる変換作業時に、人の介入を求める等の対処が必要となる。

縮退マップ(IPA提供)



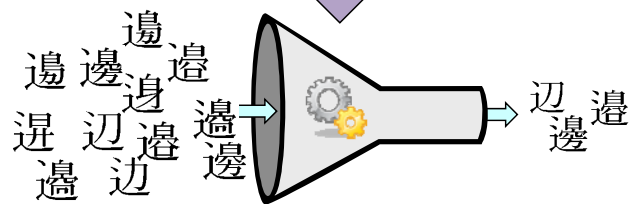
各自治体等での作業

- 対応先の確定
- 変換作業時の人の介入有無等に係るポリシーを決め、変換テーブルを作成

準備作業



変換テーブル

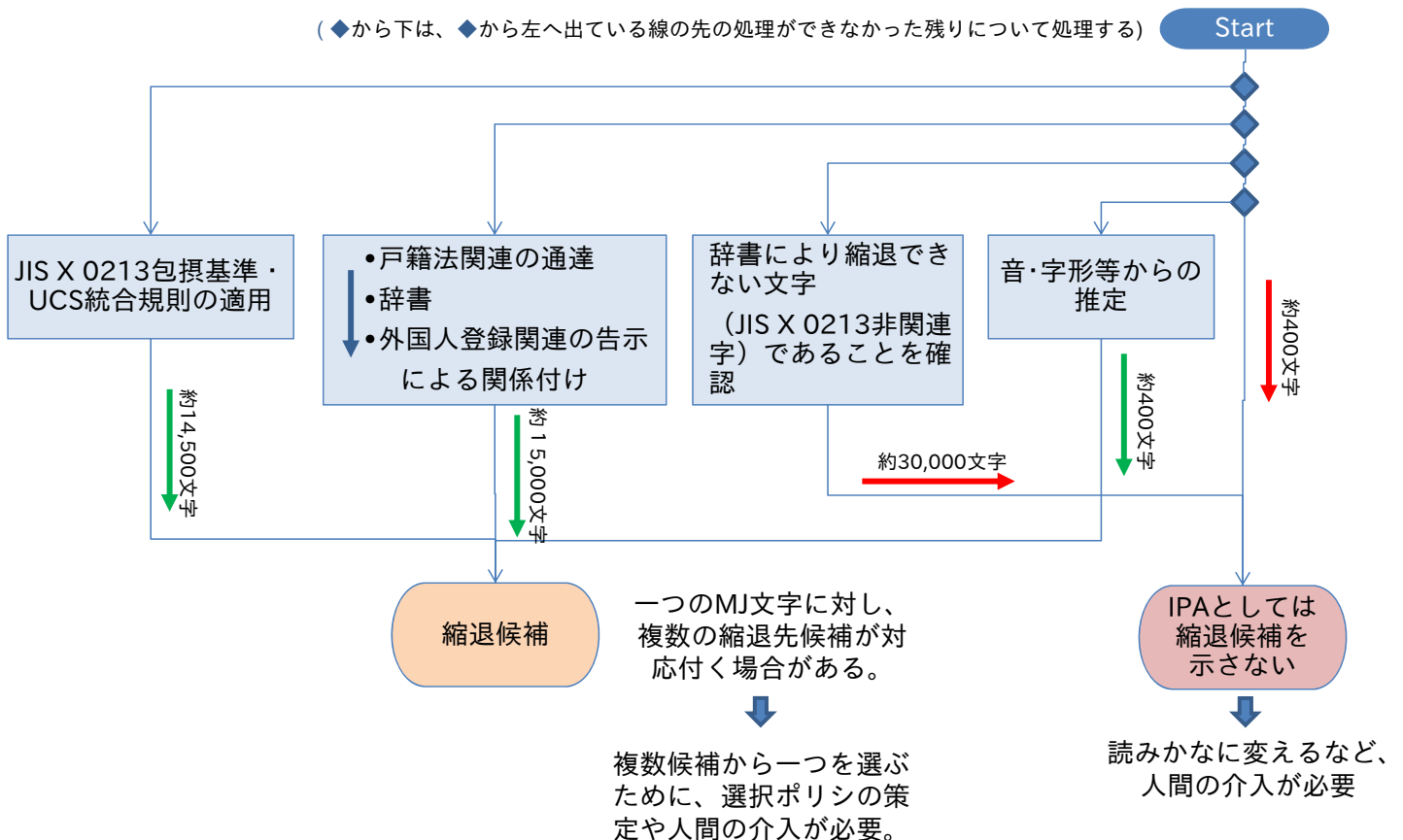


変換作業

自動的縮退変換処理  
(人の介入が求められる場合もあり得る)

## 縮退マップ作成の手順

(◆から下は、◆から左へ出ている線の先の処理ができなかった残りについて処理する)



- 縮退できない文字で有ることを辞書で確認できた場合

例：𪛗→日下(くさか)、𪛘→女形(おやま)、𪛙→忌寸(いみき)

MJ057651  
大漢和辞典 補231

MJ057298  
大字源国字一覧 2116頁4段目6個目

MJ057347  
大字源国字一覧 2116頁4段目4個目

例：𪛚→四十雀(しじゅうから)、𪛛→牛の糞(うしのあつもの)

MJ059246  
大漢和辞典 補786

MJ058405  
大字源国字一覧 2112頁2段目9個目

- 音・義不詳／辞書に見いだせなかった場合

例：𪛜                  𪛝                  𪛞                  𪛟

MJ059986                  MJ059305                  MJ059350                  MJ059224

## 縮退マップのイメージ

実際のマップはJSON形式（図形無し）で公開予定

MJ文字図形	JIS包摂規準/ UCS統合規則	戸籍法関連通達	法務省告示582号	字辞典掲載 を確認	字辞典での関連字	音・字形等 からの推定
𪛗 MJ025760	𪛗 1-36-52 U+8FBB			○		
𪛘 MJ000259		左 1-26-24 U+5DE6	尢 1-53-87 U+5C22	○	左, 𪛘, 中 1-26-24, 1-54-05, 1-47-66 U+5DE6, U+5C6E, U+FA3C	
𪛙 MJ059692		曉, 曉 1-22-39, 1-58-92 U+6681, U+66C9		×		
𪛚 MJ012884				×		𪛚 1-58-22 U+64FD
𪛛 MJ068029				×		

- 辞書典拠のある文字の調査  
(典拠辞書：大漢和辞典、大字源、新大字典、日本語漢字辞典)
  - 典拠辞書とMJ文字図形との対応調査
  - 各典拠辞書内の関連字調査
- 辞書典拠の無い文字の調査
  - 援用資料：誤字俗字・正字一覧表（平成一六年一〇月一四日民一第二八四二号民事局長通達）
  - 援用資料：正字・俗字等対照表（平成二年一〇月二〇日民二第五二〇二号通知別表）

- 縮退マップの公開に併せて、MJ文字情報一覧表をマイナーバージョンアップ
  - 2015年1月8日付けで追加された人名用漢字「巫」に対応（漢字施策情報の追記）
  - 入管正字コード対応関係情報の追加・変更
  - 字辞典検字番号対応関係情報の追加・変更

- 3月12日 文字情報基盤運用検討SWG
- 3月24日 文字情報基盤WG
- 3月31日 MJ文字情報一覧表Ver.004.02  
「縮退マップ v.0.1」および  
「縮退マップ利用のガイド」を公開
- 意見募集の実施
- 2015年夏 「縮退マップv.1.0」を公開